

# Einführung Arbeitsbewältigungsindex (ABI) bei RWE

**STOCK INFORMATIK Forum**

Iserlohn, 23. November 2010

Klaus Wetzel

**VORWEG GEHEN**

# RWE KONZERNSTRUKTUR

## RWE AG

Amprion  
ThyssenGas  
Interne Dienstleistungen

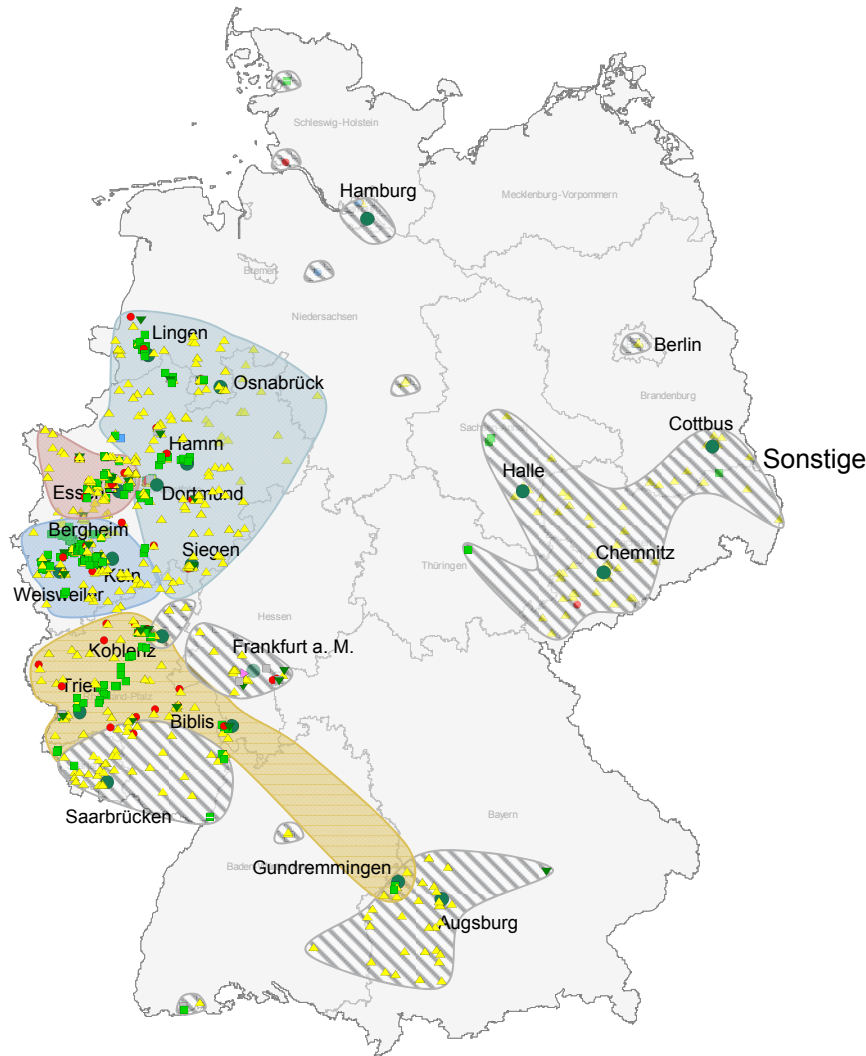
Deutschland	Großbritannien	Zentral- und Osteuropa	Erneuerbare Energien	Upstream Gas und Öl	Trading/ Gas Midstream
Stromerzeugung	RWE npower	RWE Hungária	RWE Innogy	RWE Dea	RWE Supply & Trading
Verteilnetze		RWE Polska			
Vertrieb		VSE Slowakei			
Energieeffizienz/ E-Mobility		RWE Transgas Tschechien			
Regionalgesellschaften					

REGION

FUNKTION

VORWEG GEHEN

# Jede der vier Kernregionen für RWE Inland wird durch einen BGM-Regionalverantwortlichen betreut

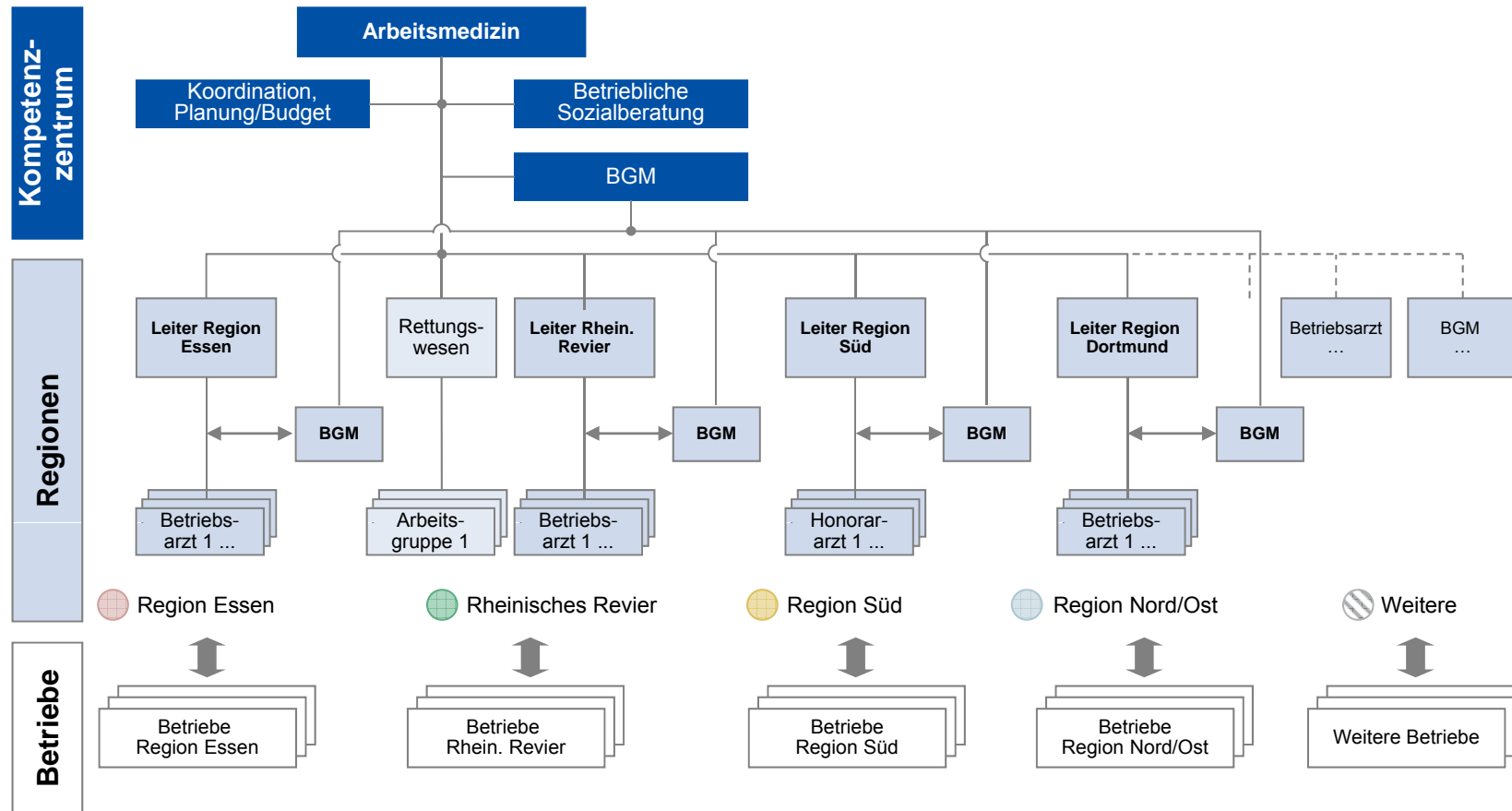


## Region

## Verantwortlich

Region Essen	Fr. Kirchner
Rheinisches Revier	Hr. Wetzel
Region Nord/Ost	Fr. Walters
Region Süd	Fr. Kruppe
Regionale Zuständigkeit derzeit in Abstimmung	

# Regionale Arbeitsmediziner und BGM-Verantwortliche sichern Informationsaustausch und hohe Standards in den Betrieben



# Eine ganzheitliche Informationsanalyse in den Betrieben steigert langfristig die Qualität der BGM-Maßnahmen

## Analyse der Daten

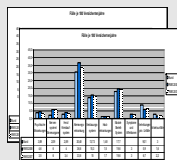
### Mitarbeiterbefragung



Aussagen über

- Führungsindex
- Motivationsindex

### Fehlzeitenanalyse



Aussagen über

- Anzahl Krankheitsfälle
- Krankheitsdauer

### ABI



Aussagen über

- Verhältnis von Arbeitsanforderungen und -voraussetzungen

## Ableitung von Maßnahmen

- Ziel ist es, individuelle und bedarfsgerechte Maßnahmen je Betrieb zu entwickeln
- Eine ganzheitliche Datenbasis schafft Transparenz über gesundheitspezifische Herausforderungen des Betriebes
- Auf Basis der Daten können z.B. Gesundheitszirkel zur Erarbeitung betriebsspezifischer Lösungen eingerichtet werden

# Konzernarbeitskreis hat bereits 2009 Basis für die Einführung des Arbeitsbewältigungsindex (ABI)\* geschaffen

## Ziele Konzernarbeitskreis

- Im Sommer 2008 wurde im BGM-Steuerungskreis Konzern die Einführung des Arbeitsbewältigungs-Index beschlossen
- Es wurde ein Konzernarbeitskreis gegründet, der Ausgestaltung und Umsetzung der ABI-Einführung erarbeiten sollte
- Der Arbeitskreis setzte sich zusammen aus ARGE-Vertretern, KSV, Arbeitsmedizin, Datenschutzbeauftragter, Personalmanagement, Personalcontrolling und Team BGM
- Externe Experten des WAI-Netzwerkes haben den Arbeitskreis unterstützt

## Zentrale Ergebnisse

- Einsatz des ABI im RWE Konzern ist sinnvoll
- Drei konkrete Einsatzarten des ABI ermittelt und mit Prozessbeschreibungen hinterlegt
- Teilnahme ist freiwillig; maßgeblich ist die subjektive Selbsteinschätzung des Mitarbeiters
- ABI-Erhebung findet grundsätzlich durch die Arbeitsmedizin statt, individuelle Ergebnisse bleiben in der Arbeitsmedizin
- ABI-Fragebogen wird in Patientenakte des Mitarbeiters abgelegt

Der **Arbeitsbewältigungsindex** ist ein standardisiertes Messinstrument, das aufzeigt, inwieweit ein Arbeitnehmer in der Lage ist, seine Arbeit zu verrichten – gemessen an seinen persönlichen Voraussetzungen und den vorliegenden Arbeitsbedingungen.

Am 1. März 2010 hat die Einführung des ABI für die Gesellschaften RWE AG, RWE Power und RWE Vertrieb begonnen, am 1. April für RWE Service und RWE Rheinland Westfalen Netz



# Für den ABI wurden drei konkrete Einsatzmöglichkeiten („Prozesse“) beschrieben

## Konkrete Einsatzmöglichkeiten

- 1** im Rahmen der **Grundsatzuntersuchungen\*** nach berufsgenossenschaftlichen Grundsätzen
- 2** bei **spezifischen Zielgruppen\***, Gruppengröße: 10 – 50 Personen
- 3** zur **qualitativen Evaluation\*** von gesundheitsbezogenen Maßnahmen

## Nutzen

- Mitarbeiter und Arzt füllen gemeinsam den Fragebogen aus; dort werden Arbeitsfähigkeit und Gesundheitszustand besprochen
- Der Arzt kann individuelle Empfehlungen aussprechen
- Teams, Bereiche oder Abteilungen können auf Basis der ABI-Ergebnisse an der Verbesserung von Verhalten und Verhältnissen arbeiten, z.B. mit Hilfe von Gesundheitszirkeln
- Evaluation ermöglicht eine Vorher-Nachher-Erhebung im Rahmen von BGM-Maßnahmen (z. B. ABI-Messung vor und nach Einführung eines Fitnessraums, im Rahmen von Kuren)

\* Unter Berücksichtigung der datenschutzrechtlichen Bestimmungen

# Unter strenger Berücksichtigung des Datenschutzes werden ABI-Informationen verschiedenen Zielgruppen zugänglich gemacht

## ABI-Informationen je Zielgruppe

RWE-intern	Mitarbeiter	> Ergebnisse der <b>individuellen Auswertung</b> und abgeleitete Empfehlungen kennen nur Mitarbeiter und Betriebsarzt
	Impulsgeber	> Nur der Impulsgeber (z. B. Bereichsleiter, Initiator einer Gesundheitsmaßnahme, Kompetenzteam Arbeitsmedizin/BGM) erhält <b>Gruppenreports*</b>
	BGM-Steuerungs-kreis	> BGM-Steuerungskreis Konzern erhält verdichtete ABI-Werte für „Prozesse“ oder Altersgruppen auf <b>Konzernerbene*</b> > BGM-Steuerungskreise der Gesellschaften erhalten verdichtete ABI-Werte für „Prozesse“ oder Altersgruppen <b>je Gesellschaft*</b>
extern	WAI-Netzwerk	> An das externe WAI-Netzwerk werden nur <b>voll anonymisierte Daten*</b> weitergegeben; dies ermöglicht Datenvergleiche zu Altersstrukturen, Berufsgruppen etc.

\* Unter Berücksichtigung der datenschutzrechtlichen Bestimmungen

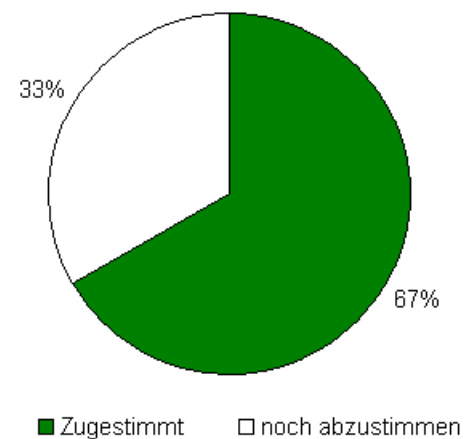


# Arbeitsbewältigungsindex (ABI) für 67 Prozent der Beschäftigten im RWE Inland eingeführt

Gesellschaft	ABI eingeführt
--------------	----------------

RWE AG	✓
RWE Power	✓
RWE Rheinland Westfalen Netz	✓
RWE Vertrieb Deutschland	✓
RWE Service	✓
RWE Innogy GmbH*	( ✓ )
RWE IT	✓
RWE Dea	( ✓ )
RWE Effizienz	✓
RWE Supply & Trading	( ✓ )
Amprion	
envia Mitteldeutsche Energie	( ✓ )
KEVAG	
Lechwerke	
Süwag	
VSE	

Abdeckung ABI RWE Inland



## Verschiedene Daten sind bei der ABI-Auswertung zu verknüpfen

### **ABI- Dimensionen**

- > Dimension 1
- > Dimension 2 a
- > Dimension 2 b
- > Dimension 3
- > Dimension 4
- > Dimension 5
- > Dimension 6
- > Dimension 7

### **Auswertungsmerkmale**

- > Alter
- > Geschlecht
- > Betriebszugehörigkeit
- > Tätigkeitsbild
- > Personalbereich
- > Organisationseinheit
- > Mitarbeiterkreis
- > Schichtarbeit
- > ICD 10

## Auswertemöglichkeiten müssen sich an der Ableitung von BGM-Maßnahmen orientieren

1. Wie viele Schichtarbeiter im Tagebau Garzweiler im Alter zwischen 35 und 47 Jahren haben einen ABI-Wert  $< 30$  ?
2. Wie sieht der aggregierte ABI-Wert für das Kraftwerk Westfalen aus?
3. Wie sehen die ABI-Dimensionen 1, 2 und 6 in Kombination für die Nicht-Schicht-Mitarbeiter der Rheinland Westfalen Netz aus?
4. Alle Organisationseinheiten mit einem ABI-Wert in der Dimension 2b  $< 25$  in der Vertrieb AG.

# Nur Team BGM erhält Statistikrecht zur ABI-Auswertung\*

## > Selektionskriterien allgemein

- Datum des Akteneintrages von/bis
- Alter zum Zeitpunkt der Erhebung
- Geschlecht
- Organisationseinheiten

## > Selektionskriterien individuell

- Eintrittsdatum von/bis
- Merkmale aus Akteneintrag „ABI“
- Auswertung von einzelnen Dimensionen

## > Anforderungen allgemein

- Keine Ausgabe, falls Einzelnachweis gewählt und  $n < 10$  ist
- Keine Ausgabe von Name, Vorname, Geburtsdatum und Personalnummer bei Einzelnachweis
- Ausgabe erfolgt analog zu den Selektionskriterien
- Ergebnismenge kann als csv-Datei exportiert werden
- Profile von Statistiken können abgespeichert werden

Vielen Dank für Ihre  
Aufmerksamkeit und lassen  
Sie uns gemeinsam:

**VORWEG** GEHEN